

スクリーニング検査希望用紙 (男性用)

ID:

氏名:

↓
できればしたい項目に○を,できればしたくない項目に×を相談し
たい項目に△をつけてください

※別途、診察料・投薬料・採血料などの費用がかかります

項目	以前に実施したことがあればご記入ください	
	検査日	結果
B型肝炎・C型肝炎・梅毒・HIV	年 月	
クラミジア・淋菌PCR (注1)	年 月	
マイコプラズマ・ウレアプラズマPCR (注1)	年 月	
肝機能・腎機能・貧血	年 月	
風疹抗体 (自費)	年 月	
精液検査	年 月	
DFI (注2)	年 月	
TAC (注2)	年 月	
DFI+TAC (注2)	年 月	
血液型	年 月	

※ 検査結果説明は後日になります。結果説明はどなたが聞かれますか。○をつけてください。

本人が聞く ・ パートナーが聞く ・ 2人で聞く

パートナーが聞く場合は委任状の提出が必要になります

検査結果が悪くなかった場合もパートナーが聞くことになりますのでご了承ください

※精液検査は当日に限り、顕微鏡で精子を見ていただくことができます。

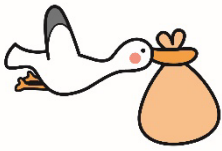
精子を顕微鏡で見られますか。○をつけてください。 見る ・ 見ない

<注1：クラミジア・淋菌PCR、マイコプラズマ・ウレアプラズマPCRについて>

・最後の排尿から1時間以上経過した後に、採尿をしていただきます。

<注2：DFI、TAC検査について>

- ・精子採取から1時間以内の調整が必要なため、院内採精をお勧めしています。ご予約時に採精室希望であることをお伝えください。院内採精が困難な場合はご相談ください。
- ・採精室の空き状況によりご希望の日時に予約できない場合があります。
- ・禁欲期間が長くなると精子DNA損傷率が上がると言われている為、禁欲期間一週間以内をお勧めします。
- ・DFI、TACの検査には精液検査が含まれています。
- ・精液検査の結果によってはDFI、TACの検査ができない場合があります。
- ・DFIとTACの検査は結果が出るまで2週間かかります。



スクリーニング検査項目一覧【男性】

パートナーへ感染する病気をもっていないかどうか、パートナーの妊娠や出産に影響を与える病気をもっていないかどうか、など現在の身体の状態の確認を目的としています。

結婚していても、していなくても、自分の身体について知りたい方に受けていただけます。

ご自身の身体の状態の確認やパートナーへの思いやりとして、また将来の赤ちゃんのために大切な検査です。

※別途、診察料・投薬料・採血料などの費用がかかります。

現時点での検査費用なので、実際の検査日に変動している場合もあります。

※「スクリーニング希望用紙」に希望の項目をご記入下さい。また以前に検査をしたことがある項目は検査日や結果をご記入下さい。

※●の項目は積極的に妊娠を希望されている方にお勧めの項目です。

A カップル間での感染を予防しましょう			
項目	方法	費用	
感染症	採血	5,190 円	B 型肝炎、C 型肝炎、梅毒、HIV に感染していないかを確認する検査です。
クラミジア・淋菌 (PCR 法)	採尿	4,120 円	性行為感染症の一種です。 性行為の経験がある方であれば誰でも感染している可能性がある病気です。
マイコプラズマ ウレアプラズマ (PCR 法)	採尿	6,000 円	自覚症状が無い場合もあり、気づかいうちに感染している場合もあります。そのまま治療をせずにいると、尿道炎、精巣上体炎、前立腺炎などを引き起こす可能性があります。精巣上体に感染が広がってしまうと精子形成が阻害され精子所見が悪くなり男性不妊の原因になることもあります。

B パートナーの妊娠に備えて、身体の状態を確認しておきましょう			
項目	方法	費用	
肝機能・腎機能 貧血	採血	4,730 円	肝臓・腎臓・貧血の有無などの機能から総合的に健康状態を診断します。
●風疹抗体 (自費)	採血	2,630 円	風疹に対する抗体の有無を調べる検査です。 妊婦さんが風疹に感染すると、胎児に影響が出る可能性があります。男性はパートナーに感染させないように抗体を持っていたことが望ましく、抗体の有無の確認をお勧めします。

C 妊活を始めようと思っている方、将来パートナーの妊娠を希望されている方にお勧めの項目です			
項目	方法	費用	
●精液検査	採精	1,040 円	精液を採取して頂き、顕微鏡で観察します。 量・濃度・運動率・正常形態率を調べます。
DFI (精液検査も含まれています)	採精	12,000 円	精子の DNA 損傷率を調べる検査です。 精液検査が良好であっても精子 DNA が損傷している場合があります、その割合は人によって異なります。損傷している精子の割合が多いと妊娠率が下がったり、流産率が高くなることが報告されています。 喫煙、飲酒、加齢、ストレス、高熱などで精子の DNA が損傷すると言われています。
TAC (精液検査も含まれています)	採精	14,000 円	精液中の酸化ストレスへの抵抗力を測定する検査です。 酸化ストレスは精子の運動性の低下や精子 DNA 損傷を招きます。
DFI+TAC	採精	19,000 円	DFI と TAC を一緒に受けられるとお得になります。

D その他			
項目	方法	費用	
血液型	採血	2,320 円	血液型を調べます。