

# スクリーニング検査希望用紙 (女性用)

ID:

氏名:



できればしたい項目に○を,できればしたくない項目に×を相談し  
たい項目は△をつけてください

※別途、診察料・投薬料・採血料などの費用がかかります

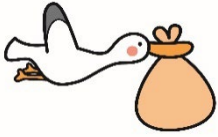
項目	以前に実施したことがあればご記入ください	
	検査日	結果
B型肝炎・C型肝炎・梅毒・HIV	年 月	
クラミジア・淋菌PCR	年 月	
マイコプラズマ・ウレアプラズマPCR	年 月	
肝機能・腎機能・貧血・凝固	年 月	
風疹抗体 (公費・自費)	年 月	
HOMA-R (絶飲食6時間、水のみ可)	年 月	
甲状腺	年 月	
ホルモン(LH、FSH、E2、P4)	年 月	
プロラクチン(PRL)	年 月	
テストステロン	年 月	
超音波検査	年 月	
子宮頸がん検診 (公費・自費)	年 月	
フェリチン	年 月	
抗ミュラー管ホルモン(AMH)	年 月	
精子不動化抗体	年 月	
亜鉛	年 月	
ビタミンD	年 月	
一般膣細菌培養	年 月	
卵管疎通性検査	年 月	
抗リン脂質抗体症候群	年 月	
Th1/Th2	年 月	
慢性子宮内膜炎	年 月	
子宮内フローラ	年 月	
血液型	年 月	
トキソプラズマIgG抗体	年 月	
サイトメガロウイルスIgG抗体	年 月	
クラミジアIgA・IgG抗体	年 月	
心電図	年 月	

※ 検査結果説明は後日になります。結果説明はどなたが聞かれますか。○をつけてください。

本人が聞く ・ パートナーが聞く ・ 2人で聞く

パートナーが聞く場合は委任状の提出が必要になります

検査結果が悪くなかった場合もパートナーが聞くことになりますのでご了承ください



## スクリーニング検査項目一覧【女性】

パートナーへ感染する病気をもっていないかどうか、妊娠や出産に影響を与える病気をもっていないかどうか、赤ちゃんへ感染する病気をもっていないかどうかなど現在の身体の状態の確認を目的としています。

結婚していても、していなくても、妊娠を希望していても、していなくても、自分の身体について知りたい方に受けていただけます。ご自身の身体の状態の確認やパートナーへの思いやりとして、また将来の赤ちゃんのために大切な検査です。

※別途、診察料・投薬料・採血料などの費用がかかります。

現時点での検査費用なので、実際の検査日に変動している場合もあります。

※乳がん検診も定期的に受けることをお勧めします。

※「スクリーニング希望用紙」に希望の項目をご記入下さい。また以前に検査をしたことがある項目は検査日や結果をご記入下さい。

※●の項目は積極的に妊娠を希望されている方にお勧めの項目です。

A カップル間での感染を予防しましょう			
項目	方法	費用	
感染症 B型肝炎、C型肝炎 梅毒、HIV	採血	5,190円	B型肝炎、C型肝炎、梅毒、HIVに感染しているかを確認する検査です。
●クラミジア・淋菌 (PCR法)	子宮頸 管粘液 採取	4,520円	性行為感染症の一種です。 卵管周囲癒着、卵管機能障害や卵管通過障害を引き起こし、不妊の原因になることがあります。子宮頸管に現在感染が起きているかを知ることができます。 月経血が多い日を避けて検査を受けて下さい。
マイコプラズマ ウレアプラズマ (PCR法)	子宮頸 管粘液 採取	6,000円	性行為感染症の一種です。自覚症状がない場合も多く、気づかないうちに感染している場合もあります。 女性が感染すると不妊や流産・早産の原因になる場合もあります。 月経血が多い日を避けて検査を受けて下さい。

## B 妊娠に備えて、ご自身の身体の状態を確認しておきましょう

項目	方法	費用	
肝機能・腎機能 貧血・凝固	採血	6,300 円	肝臓・腎臓・貧血の有無などから総合的に健康状態を診断します。
●風疹抗体 (自費/公費助成)	採血	自費 2,630 円  公費助成 0 円	風疹に対する抗体の有無を調べる検査です。 妊娠中に風疹に感染すると、胎児に影響を与える可能性が高いため妊娠前に検査することをお勧めします。 (公費で検査できる場合があります。滋賀県に在住している方で、今までに風疹抗体検査を公費負担で受けたことのない方が対象です。)
● <sup>ホーマール</sup> HOMA - R (インスリン抵抗性)	採血	2,950 円	血糖値を下げる働きをするインスリンと血糖値を調べることでインスリン抵抗性を計る検査です。インスリン抵抗性が高いと排卵障害を起こすことがあります。また血糖値のコントロールができていないと流産の原因になったり、胎児に影響を与える可能性があります。 * 食後 6 時間以上あけて検査を受けてください。 (水のみ摂取可)
●甲状腺機能 (TSH、FT4)	採血	4,030 円	甲状腺機能を調べる検査です。甲状腺機能異常があると流産の原因になったり、胎児へ影響を及ぼす可能性があるため、妊娠する前に確認しておく必要があります。
●ホルモン (LH、FSH、E2、P4)	採血	5,940 円	月経周期に関係するホルモンバランスをみる検査です。月経不順の方に特にお勧めします。
●プロラクチン (PRL)	採血	2,820 円	血中プロラクチン濃度を調べます。産後授乳時期以外に濃度が高いと生理不順や排卵障害の原因になります。
●テストステロン	採血	3,030 円	男性ホルモンの一つですが、女性も卵巣や副腎から分泌されています。過剰に分泌されると排卵障害の原因になります。月経不順の方に特にお勧めします。
●超音波検査	超音波 検査	2,000 円	子宮や卵巣の状態を経膈超音波で確認します。
●子宮頸がん検診 (自費/公費助成)	子宮頸 管細胞 採取	自費 3,650 円  公費助成 要確認	将来的に癌になりそうな異形細胞がないかを確認する検査です。進行すると子宮や子宮周辺の臓器を摘出しないといけません。必ず定期的に検査を受けてください。 月経血が多い日を避けて検査を受けて下さい。 (公費で検査できる場合があります。市町村により異なりますので、ご自身でお住いの市町村にご確認ください。)
フェリチン	採血	2,860 円	フェリチンは、体内で鉄を貯蔵するタンパク質です。「貯蔵鉄」とも呼ばれています。血液中のフェリチン値を測ることで体内の鉄の貯蔵量を推定でき、隠れ貧血を判断することができます。

## C

妊活を始めようと思っている方、将来妊娠をしたいと思っている方にお勧めの項目です

項目	方法	費用	
●抗ミュラー管ホルモン (AMH)	採血	7,810 円	卵巣の予備力を調べる検査です。AMH が低いと残りの卵子の数が少ない可能性があるため、治療を早く進める必要があると考えられます。また、排卵誘発法を的確に判断する際の目安にもなる検査です。
●精子不動化抗体	採血	6,600 円	精子に対する抗体の有無を調べる検査です。精子に対する抗体があると精子の運動能を妨げるため受精しにくくなります。
●亜鉛	採血	3,160 円	亜鉛は銅濃度を下げる働きがあり、着床しやすい子宮環境に貢献します。またホルモンの産生や正常な受精にも必要な栄養素です。
ビタミン D	採血	3,010 円	血液中のビタミン D 濃度が 30ng/ml 以上の女性は、30ng/ml 未満の女性に比べて妊娠率・出産率が高くなると言われています。
一般膣細菌培養	子宮頸管粘液採取	3,400 円	細菌性膣症の原因になる菌の有無を確認する検査です。細菌性膣症は無症状のこともあり気づかない場合もあります。不妊症との関連も報告されています。
卵管疎通性検査	通水検査	5,500 円	卵管の疎通性（詰まりがあるかどうか）を調べる検査です。子宮内に生理食塩水を流し入れ、超音波を使って卵管や子宮の状態を確認します。検査後に卵管の疎通性が改善され妊娠しやすくなることもあります。

**D****妊娠に向けて、流産が不安な方などにお勧めの項目です**

項目	方法	費用	
抗リン脂質抗体症候群 ・抗カルジオリピンIgG・IgM ・抗β2グロブリンIgG・IgM ・ループスアンチコアグulant (ラッセル蛇毒法・リン脂質中和法)	採血	18,020 円	自己免疫疾患の一つで、これにより血液が固まりやすくなり、血栓ができやすくなります。血栓ができると、血流が悪くなり、胎児に十分な栄養と酸素を送れなくなり、流産や死産につながると考えられています。
Th1/Th2	採血	23,040 円	Th1/Th2 比が高いと母体が受精卵を異物として拒絶し、着床しにくかったり、流産になる可能性が高くなったりします。 このように受精卵を攻撃してしまう免疫学的拒絶が原因と考えられる不育症や着床不全の検査です。
慢性子宮内膜炎	子宮内膜細胞採取	19,590 円	慢性子宮内膜炎とは子宮内膜局所の持続的な炎症を伴う疾患で、自覚症状がないことが多いです。着床不全や初期流産の原因である可能性が指摘されています。 子宮内膜の組織を採取して病理検査を行うことで慢性子宮内膜炎の有無を判断します。
子宮内フローラ	子宮内膜細胞採取	44,000 円	子宮内膜の細菌の種類と量を調べます。 子宮内の細菌叢バランスが悪いと着床不全や流産、早産の原因になると報告されています。

E その他			
項目	方法	費用	
血液型	採血	2,320 円	血液型を調べる検査です。
トキソプラズマ IgG 抗体	採血	2,770 円	トキソプラズマ抗体の有無を調べる検査です。 土、猫の糞、加熱処理の不十分な肉などを介して感染します。 妊娠中に初めて感染した場合には胎児に影響することがあります。
サイトメガロウイルス IgG 抗体	採血	3,840 円	サイトメガロウイルス抗体の有無を調べる検査です。 世界中どこでもいるウイルスです。ほとんどの方は過去に感染し抗体を持っています。抗体を持っていない方が、妊娠中に初めて感染した場合は胎児に影響することがあります。
クラミジア IgA・IgG 抗体	採血	3,840 円	性行為感染症の一種であるクラミジアに感染しているかどうかを調べる検査です。感染により卵管周囲癒着、卵管機能障害や卵管通過障害を引き起こすおそれがあります。現在感染しているものか過去に感染したものかを知ることができます。
心電図	心電図	1,300 円	心臓の機能を調べます。 妊娠すると血流の増加により心臓に負荷がかかります。